

# 当施設の詳細

事業所名	デイサービスユーアイみのわ
施設種別	地域密着型通所介護
所在地	荒川区東日暮里1-2-3 松本ビル1階
電話番号	03-5615-1270
Fax番号	03-5615-1271
アクセス	都電三ノ輪橋駅より徒歩3分 日比谷線三ノ輪駅より徒歩3分
管理者	白田 純

会社	株式会社介護ユーアイ
住所	東京都荒川区西尾久7-15-4
創業	平成11年6月21日



## デイサービス ユーアイみのわ



## POINT

- 個別性を重視した機能訓練を実施
- 季節のイベントやボランティア・外出レクリエーションが充実
- 昼食は専属のシェフが手作りの料理を提供
- デイサービス利用が初めての方や体力がなく短い時間からという方も4時間以上5時間未満のサービスから利用できます。基本は7時間以上8時間未満です。

ご利用者が充実した一日を過ごせるよう、食事や入浴などのサービスを提供いたします。お一人おひとりのお体の状態に合わせた運動プログラムや趣味活動を通じて、ご自宅での生活意欲を高めるお手伝いをします。

お問合せ先

デイサービスユーアイみのわ

お問い合わせ、資料請求、ご見学希望の方はこちら

03-5615-1270 担当: 白田・岩渕





## デイサービス ユーアイみのわ

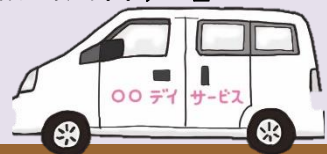
18 定員 時間サービス

ユーアイみのわでは、基本1日型（7時間～8時間）のデイサービスになりますが、体力の無く長い時間が難しい方など（4時間～5時間）からでも対応しています。



## デイサービス1日の流れ

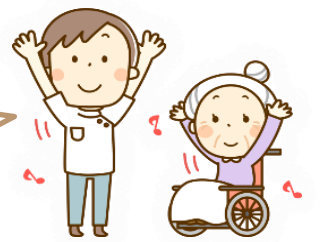
- 【迎え】
- 【事業所着】
- 【サービス開始】
- 【バイタル測定】
- 【入浴・脳トレ・個別機能訓練】
- 【朝の会・（入浴）】
- 【集団体操（入浴・個別機能訓練）】
- 【口腔体操】
- 【昼食】
- 【服薬・口腔ケア】
- 【憩いの時間・（個別機能訓練）】
- 【集団体操・（個別機能訓練）】
- 【集団レクリエーション】
- 【おやつ】
- 【趣味活動・（個別機能訓練）】
- 【サービス終了】
- 【事業所発】



## 個別性を重視した運動メニューの実施

デイサービスユーアイでは、皆様にいつまでも元気に自宅での生活を送って欲しいと願っております。ご利用者様にとってどんな運動が必要か転倒しない為には何が必要か・・・など、親身に考え個別で運動の対応をしています。

集団での体操なども1日を通してしっかりやっております！



## 充実したレクリエーション



皆様に楽しかった！とおっしゃっていただくように積極的にイベントなどを実施しています。夏まつりやクリスマスなど季節を感じられるイベントはもちろん、毎日盛り上げられるようなレクを計画して実施しています！



## 介護度が上がっても安心してご利用いただくために。

### 静養室

介護用ベッド1台＋簡易ベッドが体調不良時など横になれます。



### お食事(専属シェフの手作り)

普通食以外に、きざみ食、ペースト食、その他サバ禁食・肉・油禁食などアレルギーや食事制限されている方など対応可能です！



食事形態  
禁食など  
対応OK！

### 浴室



浴槽は2つあります。一人ずつのんびり入浴できます。

### マッサージ機

